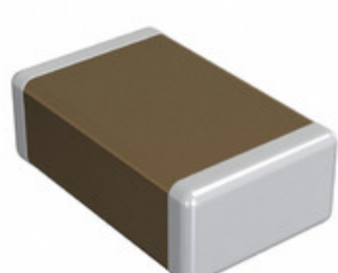


GRM2165C2A561JA01D



Obrázky jsou pouze orientační.
Podrobné informace o produktu naleznete v části Technické údaje produktu.
Koupit GRM2165C2A561JA01D s důvěrou od Component-World.HK, 1 rok záruka



INNOVATOR IN ELECTRONICS

Part Number: [GRM2165C2A561JA01D](#)

Výrobce: [Murata Electronics](#)

Popis: CAP CER 560PF 100V C0G/NP0 0805

Datový list: [PDF Chip Monolithic Ceramic Caps Part Numbering](#)
[PDF GRM2165C2A561JA01 Ref Sheet](#)
[PDF Chip Monolithic Ceramic Caps Catalog](#)

RoHS Status: Bez olova / V souladu RoHS

Ship From: Hong Kong

Shipment Way: DHL/Fedex/TNT/UPS/EMS

[Request For Quotation](#)

PARAMETR PRODUKTU

| | | | |
|-----------------------------------|---------------------------------|---|--|
| Part Number | GRM2165C2A561JA01D | Výrobce | Murata Electronics |
| Popis | CAP CER 560PF 100V C0G/NP0 0805 | Stav volného vedení / RoHS | Bez olova / V souladu RoHS |
| Dostupné množství | 1164399 pcs | Datový list | Chip Monolithic Ceramic Caps Part Numbering GRM2165C2A561JA01 Ref Sheet Chip Monolithic Ceramic Caps Catalog |
| Kategorie | Kondenzátory | Napětí - Jmenovitá | 100V |
| Tolerance | ±5% | Tloušťka (Max) | 0.028" (0.70mm) |
| teplotní koeficient | C0G, NP0 | Velikost / Rozměry | 0.079" L x 0.049" W (2.00mm x 1.25mm) |
| Série | GRM | hodnocení | - |
| Obal | Original-Reel® | Paket / krabice | 0805 (2012 Metric) |
| Ostatní jména | 490-1612-6 | Provozní teplota | -55°C ~ 125°C |
| Typ montáže | Surface Mount, MLCC | Úroveň citlivosti na vlhkost (MSL) | 1 (Unlimited) |
| Lead Style | - | Rozestup vývodů | - |
| Stav volného vedení / RoHS | Lead free / RoHS Compliant | Výška - Sedící (Max) | - |
| Funkce | - | Detailní popis | 560pF ±5% 100V Ceramic Capacitor C0G, NP0 0805 (2012 Metric) |
| kapacitní | 560pF | Aplikace | General Purpose |

Component-World.com je spolehlivý distributor elektronických součástek. Specializujeme se na všechny elektronické komponenty řady Murata Electronics. Máme 1164399 kusy Murata Electronics GRM2165C2A561JA01D na skladě dostupných. Vyžádejte si citát z distributora součástí elektroniky na Component-World.com, náš prodejní tým vás bude kontaktovat do 24 hodin.

RFQ Email: info@Components-World.com

SOUVISEJÍCÍ PRODUKTY

| | | | |
|--|--|--|-----------------------|
| | Část#: GRM2165C2A332JA01J | Výrobci: Murata Electronics | Dotaz |
| | Popis: CAP CER 3300PF 100V C0G/NP0 0805 | | |
| | Část#: GRM2165C2A681GA01D | Výrobci: Murata Electronics | Dotaz |
| | Popis: CAP CER 680PF 100V C0G/NP0 0805 | | |
| | Část#: GRM2165C2A821JA01D | Výrobci: Murata Electronics | Dotaz |
| | Popis: CAP CER 820PF 100V C0G/NP0 0805 | | |
| | Část#: GRM2165C2A431JA01D | Výrobci: Murata Electronics | Dotaz |
| | Popis: CAP CER 430PF 100V C0G/NP0 0805 | | |
| | Část#: GRM2166P1H101JZ01D | Výrobci: Murata Electronics | Dotaz |
| | Popis: CAP CER 100PF 50V P2H 0805 | | |
| | Část#: GRM2165C2A621JA01D | Výrobci: Murata Electronics | Dotaz |
| | Popis: CAP CER 620PF 100V NP0 0805 | | |
| | Část#: GRM2166P1H111JZ01D | Výrobci: Murata Electronics | Dotaz |
| | Popis: CAP CER 110PF 50V P2H 0805 | | |
| | Část#: GRM2165C2A302JA01D | Výrobci: Murata Electronics | Dotaz |
| | Popis: CAP CER 3000PF 100V NP0 0805 | | |
| | Část#: GRM2165C2A471JA01D | Výrobci: Murata Electronics | Dotaz |
| | Popis: CAP CER 470PF 100V C0G/NP0 0805 | | |
| | Část#: GRM2165C2A331JA01D | Výrobci: Murata Electronics | Dotaz |
| | Popis: CAP CER 330PF 100V C0G/NP0 0805 | | |
| | Část#: GRM2165C2A471JA01J | Výrobci: Murata Electronics | Dotaz |
| | Popis: CAP CER 470PF 100V C0G/NP0 0805 | | |
| | Část#: GRM2165C2A511JA01D | Výrobci: Murata Electronics | Dotaz |
| | Popis: CAP CER 510PF 100V C0G/NP0 0805 | | |
| | Část#: GRM2165C2A751JA01D | Výrobci: Murata Electronics | Dotaz |
| | Popis: CAP CER 750PF 100V C0G/NP0 0805 | | |
| | Část#: GRM2166P1H100JZ01D | Výrobci: Murata Electronics | Dotaz |
| | Popis: CAP CER 10PF 50V P2H 0805 | | |
| | Část#: GRM2165C2A391JA01D | Výrobci: Murata Electronics | Dotaz |
| | Popis: CAP CER 390PF 100V C0G/NP0 0805 | | |
| | Část#: GRM2165C2A681JA01D | Výrobci: Murata Electronics | Dotaz |
| | Popis: CAP CER 680PF 100V C0G/NP0 0805 | | |
| | Část#: GRM2165C2A332JA01D | Výrobci: Murata Electronics | Dotaz |
| | Popis: CAP CER 3300PF 100V C0G/NP0 0805 | | |
| | Část#: GRM2166P1H120JZ01D | Výrobci: Murata Electronics | Dotaz |
| | Popis: CAP CER 12PF 50V P2H 0805 | | |
| | Část#: GRM2165C2A361JA01D | Výrobci: Murata Electronics | Dotaz |
| | Popis: CAP CER 360PF 100V C0G/NP0 0805 | | |
| | Část#: GRM2165C2A911JA01D | Výrobci: Murata Electronics | Dotaz |
| | Popis: CAP CER 910PF 100V C0G/NP0 0805 | | |

Související klíčová slova pro GRM2165C2A561JA01D

| | | | |
|--|--------------------------------|----------------------------------|-----------------------------------|
| Murata Electronics GRM2165C2A561JA01D. | GRM2165C2A561JA01D distributor | GRM2165C2A561JA01D dodavatel | GRM2165C2A561JA01D Cena |
| GRM2165C2A561JA01D Stáhnout datasheet. | GRM2165C2A561JA01D Datasheet. | GRM2165C2A561JA01D Stock. | koupit GRM2165C2A561JA01D. |
| Murata Electronics GRM2165C2A561JA01D. | MURATA GRM2165C2A561JA01D. | Murata Electronics North America | TOKO / Murata GRM2165C2A561JA01D. |
| | | GRM2165C2A561JA01D. | |